

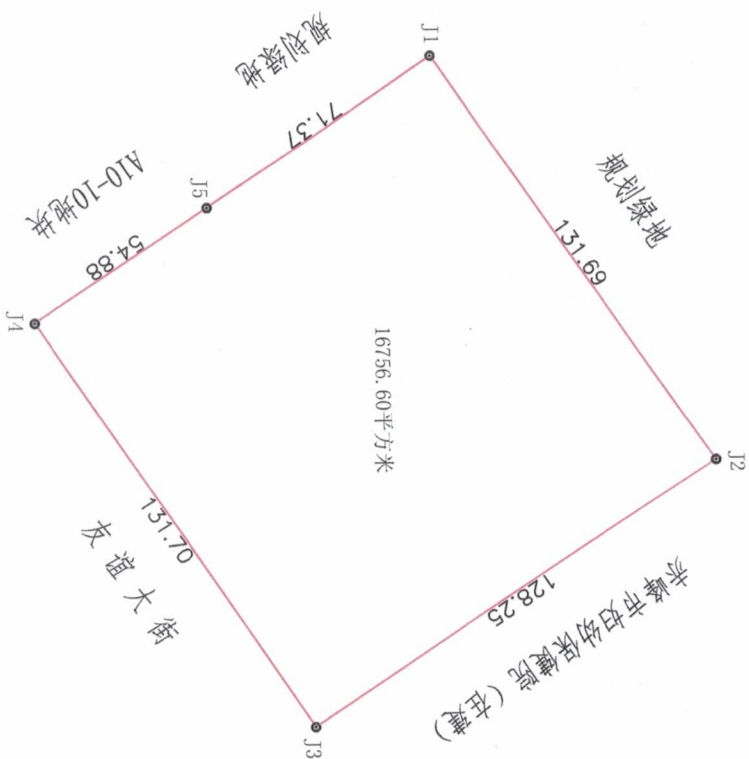
# 赤峰市八家西片区A10-08地块用地地图

4681.247-40405.904

405. 90  
4681. 56

406. 34  
4681. 56

说明：本宗土地规划用地面积为16756.60平方米，全部在赤峰市松山区政府2015年第二十三批次城市建设用地报批批范围内。



16756.60平方米

4681. 25

405. 90

1:2000

赤峰市自然资源储备管理中心			
用地单位		制图	陈奇
图号	赤清(2026)第	量算	陈奇
审核		比例尺	1:2000
		日期	2026.03.02

406. 34